



Mechanis
Controles marinos desde 1997



En Mechanis somos ante todo Gente de Mar. Un historial de décadas dedicadas a la navegación, la pesca profesional, la náutica deportiva, el mantenimiento a bordo y la ingeniería nos avalan.

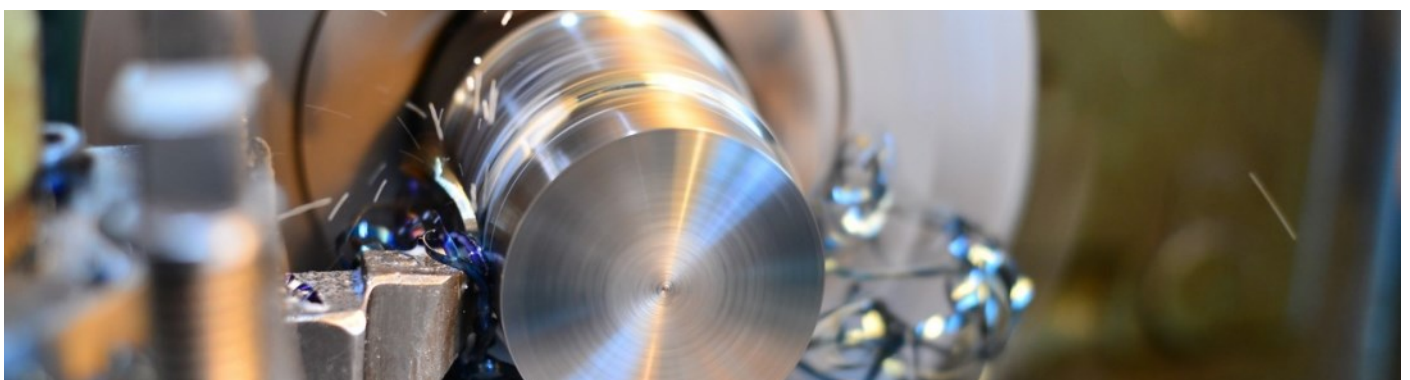
De esta amplia experiencia acumulada en tres generaciones de profesionales hemos definido cuáles son las necesidades para trabajar en un ambiente expuesto. Un ambiente salino. Un ambiente oxidante. Un ambiente marino.

Mechanis nace en 1997 de la necesidad de encontrar en el mercado instrumentos de control de alta calidad, duraderos en el tiempo y que ofrezcan fiabilidad al marino para el control de las embarcaciones. Las aleaciones de aluminio, como el zamak, o los plásticos convencionales, han demostrado que no son los materiales idóneos para trabajar en la Mar. La corrosión en ambientes salinos así como la degradación actínica hacen que estos materiales no solo se deterioren si no que en ocasiones fallen por rotura, se resquebrajen o simplemente se desintegren. Por ello en Mechanis empleamos el acero inoxidable AISI 316 como nuestro principal material de construcción. Un material imperturbable a los elementos y que no necesita de presentación.

Hemos desarrollado y patentado nuestros mecanismos de control de cables tira-empuja y los hemos construido en materiales duraderos para ofrecer al marino la garantía de que no le fallarán.

Eficaz – Sencillo – Duradero

Esta premisa, destilada de décadas de experiencia en la mar, es el alma de nuestra tecnología y por lo tanto de nuestros productos. Diseñamos y fabricamos con estos tres conceptos en mente.



La eficacia

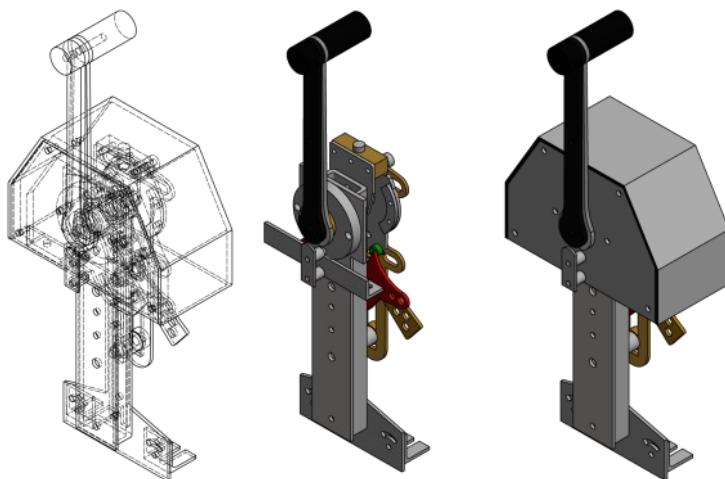
Entendida como el mínimo esfuerzo necesario para lograr el objetivo deseado. Ni más, ni menos. Un mecanismo para cumplir una orden de forma óptima, precisa y exacta. La eficacia entendida como una línea recta a lo largo del tiempo. Sin variaciones.

La simplicidad

“En la Mar, cuanto más sencillo mejor”. Cualquiera que haya trabajado en la Mar estará de acuerdo con esta expresión. Así se refleja en nuestros mecanismos y en el diseño de nuestros productos. Mecanismos sencillos que aportan fiabilidad y robustez. Diseños de líneas simples y ergonómicas, marcados por la funcionalidad, que hacen de nuestros productos la extensión perfecta de los deseos del marino.

La durabilidad

Verdaderamente la clave de nuestra tecnología y nuestra razón de ser. La idea de crear un producto con unos materiales aptos para un ambiente hostil como es el marino ha sido nuestro punto de partida. Aportar a los marinos herramientas e instrumentos de confianza que perduren en el tiempo, para poder desarrollar sus actividades con la convicción de que no les fallarán.



Somos fabricantes

Mechanis es la única empresa española de diseño y fabricación de equipos de control para motores marinos, lo que nos permite una amplia versatilidad a la hora de adaptar nuestros productos a las necesidades del cliente.

Mechanis es un laboratorio de ideas basado en la innovación, la técnica y el desarrollo de nuevos mecanismos y dispositivos orientados a la industria marina. Nuestra mirada está puesta en la mejora y evolución tecnológica con el fin de aportar a los marinos, instrumentos profesionales de la más alta calidad y con la mayor fiabilidad que se pueda encontrar en el mercado. Porque en el fondo, creamos instrumentos para las personas.



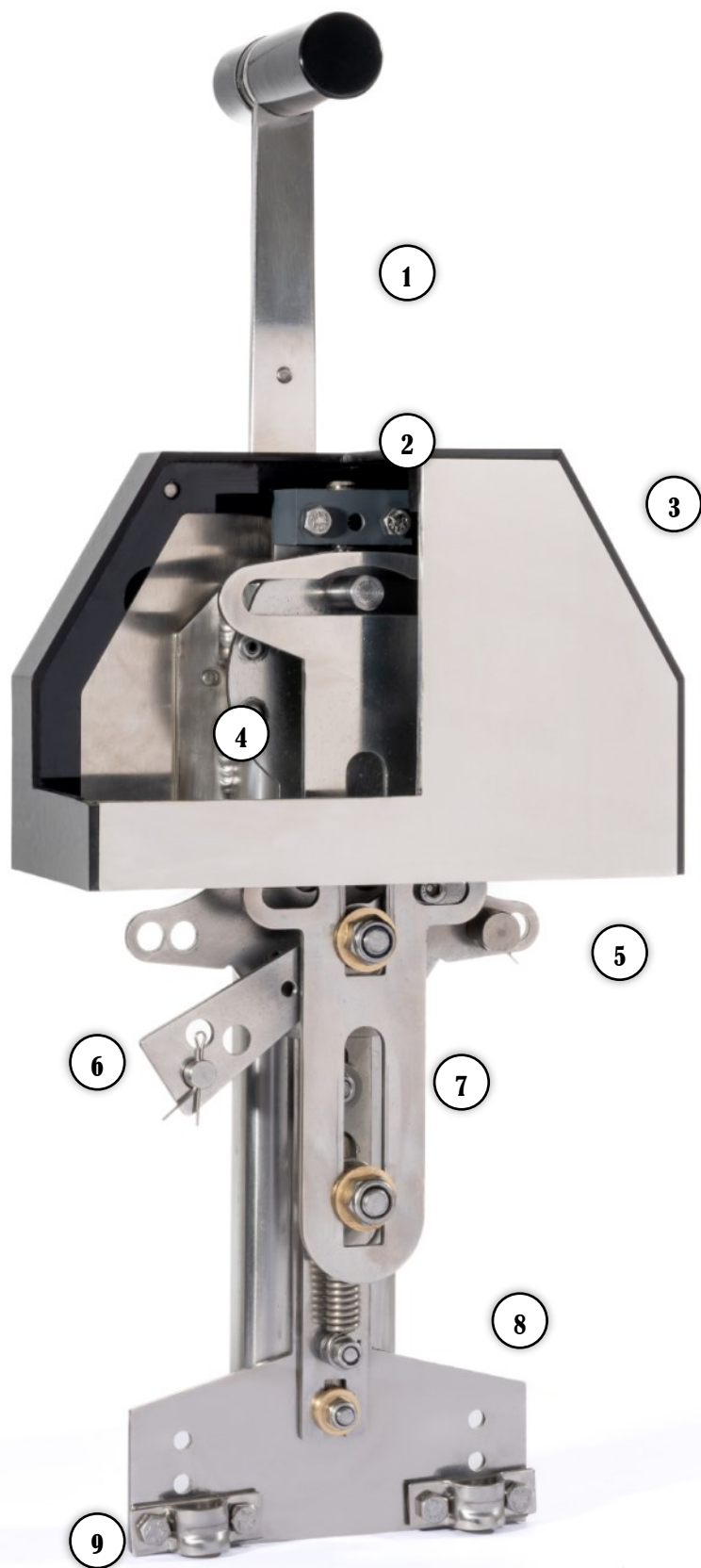


Mechanis

Los controles *Mechanis* son equipos de altas prestaciones y durabilidad diseñados para trabajar en las condiciones más exigentes y adversas.

Somos en único fabricante del mundo en controles completamente en acero inoxidable.

1. Palanca y frente en acero inoxidable AISI 316.
2. Todos los muelles en acero inoxidable.
3. Nueva tapa en acero inoxidable AISI 316 y metraquilato laminado de uso marino.
4. Bastidor y todo el mecanismo en acero inoxidable AISI 304.
5. Bulones de conexión para cables universales 33C/3000 incorporados. Disponibles otras opciones como 43C/4300 bajo indicación.
6. Tres recorridos de aceleración.
7. Tornillos ajuste de la fricción y dureza de la palanca. Permite trabajar con retrocesos de cables muy fuertes.
8. Posicionamiento leva de marcha en acero inoxidable AISI 316.
9. Abrazaderas para conexión de cables 33C/3300 incorporadas. Disponibles otras opciones como 43C./4300.



V120-P

*Una solución profesional para
cada necesidad en la Mar*



	L111-P	L112-P	L120-P	V120-P	V240-P	L120-S	V120-S
Tipo de embarcación							
Motores fuerabordas y Sterndrives			•	•	•	•	•
Motores intraborda			•	•	•	•	•
Propulsores Jet							
Equipos auxiliares	•	•					
Una estación			•	•	•	•	•
Dos estaciones			•*	•*	•*	•*	•*
Control							
Bloqueo de seguridad de acelerador							
Modo calentamiento motor			•	•	•	•	•
Ajuste de la sensibilidad/dureza palanca	•	•	•	•	•	•	•
Ajuste de la dureza para evitar retroceso	•	•	•	•	•	•	•
Ajuste posicionador palanca		•	•	•	•	•	•
Número de motores			1	1	2	1	1
Cables							
Número de cables	1	1	2	2	4	2	2
Universal 33C/3300	•	•	•	•	•	•	•
Universal 43C/4300	•	•	•	•	•	•	•

•* - Posibilidad de trabajo desde dos estaciones utilizando un distribuidor de cable.



	V220-S	V221-S	V240-S	W220-S	W221S	VX120-S
Tipo de embarcación						
Motores fuerabordas y Sterndrives	•		•	•		•
Motores intraborda	•		•	•		•
Propulsores Jet		•			•	
Equipos auxiliares	•	•				
Una estación	•	•	•			•
Dos estaciones	•*	•*	•*	•	•	•*
Control						
Bloqueo de seguridad de acelerador	•			•		
Modo calentamiento motor	•	•	•	•	•	•
Ajuste de la sensibilidad/dureza palanca	•	•	•	•	•	•
Ajuste de la dureza para evitar retroceso	•	•	•	•	•	•
Ajuste posicionador palanca			•			•
Número de motores	1	1	2	1	1	1
Cables						
Número de cables	2	2	4	4	4	2
Universal 33C/3300	•	•	•	•	•	•
Universal 43C/4300	•	•	•	•	•	•



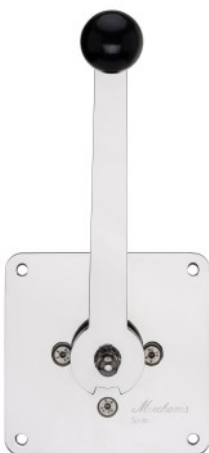
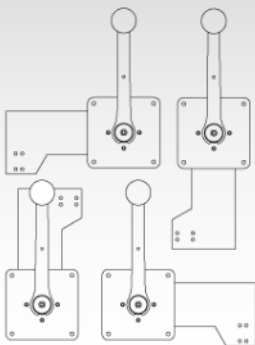
Mechanis

Mando de alta resistencia con las más altas prestaciones profesionales para garantizar un uso continuo y duradero en la mar.

Especialmente diseñado para operar dispositivos auxiliares como chigres, maquinillas, viradores, que utilicen un solo cable tira-empuja.

Equipo patentado.

Diseñado y fabricado en España.



L111-P

L112-P

LATERAL | PALANCA | FUNCIÓN

Mando de control mecánico de montaje lateral especialmente diseñado para operar todo tipo de dispositivos de un solo cable como chigres, maquinillas, viradores, motores auxiliares, etc.

Para uso profesional o recreativo.

Construido totalmente en acero inoxidable para ofrecer un rendimiento profesional que garantice el mejor y más duradero resultado en la Mar.

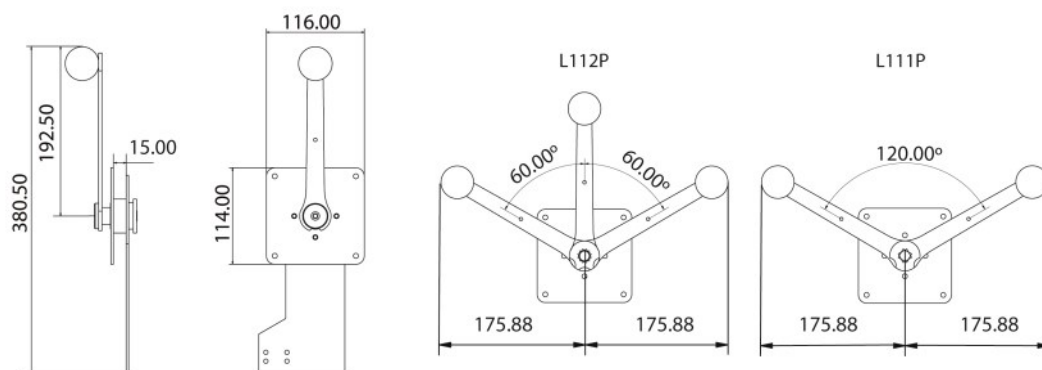
Disponible en dos versiones.

- Sólo aceleración L111-P.
- Sólo engrane avante atrás con anclaje en neutro L112-P.

Características:

- ◆ Montaje lateral con cuatro opciones de salida de cables.
- ◆ Palanca de función simple.
- ◆ Palanca vertical con empuñadura redonda.
- ◆ Modelo estándar para cables tira-empuja 3300/33C.
- ◆ Disponible para 4300/43C bajo indicación.
- ◆ Abrazaderas de sujeción para cable 33C incluidas.
- ◆ Construido completamente en acero inoxidable.
- ◆ Tornillería en acero inoxidable 304 (A2) & 316 (A4).
- ◆ Ajuste de la dureza / sensibilidad de la palanca.

Dimensiones principales (mm):





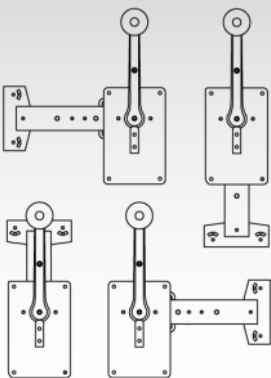
Con separación suficiente para montarlo sobre diferentes tipos de superficies como chapa marina, fibra, acero, aluminio, etc.

Amplio frente de acero inoxidable para cubrir huecos de instalaciones anteriores.

Todo tipo de motores y embarcaciones.

Equipo patentado.

Diseñado y fabricado en España.



L120-P

LATERAL | PALANCA 2 FUNCIONES

Mando de control mecánico de montaje lateral especialmente diseñado para embarcaciones de un solo motor. Opera dos cables: cambio y aceleración.

Para uso profesional o recreativo.

Construido en acero inoxidable para ofrecer un rendimiento profesional que garantice el mejor y más duradero resultado en la Mar.

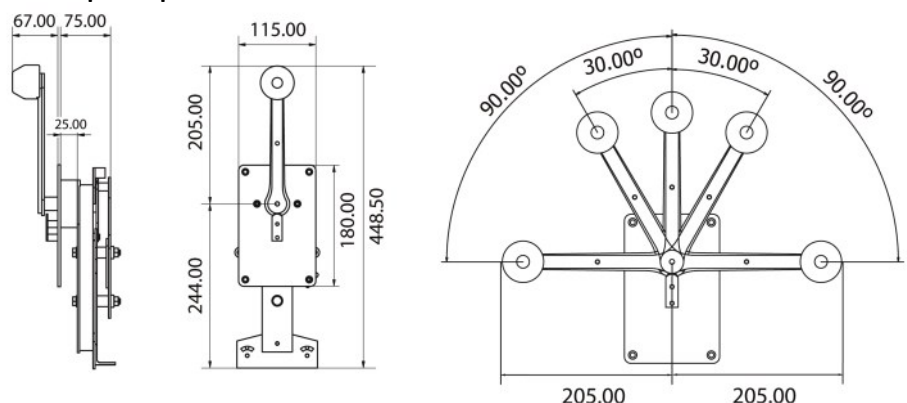
Amplio arco de rotación para permitir un control preciso y suave sobre las revoluciones del motor.

Fácil desengrane para calentamiento del motor empujando la palanca hacia adentro.

Características:

- ◆ Montaje lateral con cuatro opciones de salida de cables.
- ◆ Palanca de función dual.
- ◆ Palanca vertical reforzada con empuñadura cilíndrica.
- ◆ Modelo estándar para cables tira-empuja 3300/33C.
- ◆ Disponible para 4300/43C y otros tipos de cable bajo petición.
- ◆ Abrazaderas de sujeción para cable incluidas.
- ◆ Desengrane para calentamiento del motor empujando la palanca hacia adentro.
- ◆ Tres opciones de carrera de aceleración incorporadas.
- ◆ Todas las combinaciones posibles tira-empuja en función de los cables.
- ◆ Frente, palanca, eje, bastidor y diferentes partes del mecanismo en acero inoxidable.
- ◆ Tornillería en acero inoxidable 304 (A2) y 316 (A4).
- ◆ Ajuste de la dureza / sensibilidad de la palanca.
- ◆ Puntos de anclaje bien definidos en neutro, adelante y atrás para un mejor control.

Dimensiones principales:



V120-P



Mechanis

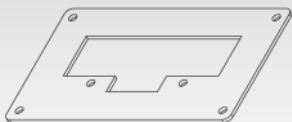
Mando de alta resistencia con las más altas prestaciones profesionales para garantizar un uso continuo y duradero en la mar.

Fácil acceso al interior para mantenimiento e inspección.

Todo tipo de motores y embarcaciones.

Accesorios opcionales:

- Placa montaje en acero inoxidable pulido AISI 316.



Equipo patentado.

Diseñado y fabricado en España.



VERTICAL I PALANCA 2 FUNCIONES

Mando de control mecánico de montaje sobre consola especialmente diseñado para embarcaciones de un solo motor. Opera dos cables: cambio y aceleración.

Para uso profesional o recreativo.

Construido en acero inoxidable para ofrecer un rendimiento profesional que garantice el mejor y más duradero resultado en la Mar.

Amplio arco de rotación para permitir un control preciso y suave sobre las revoluciones del motor.

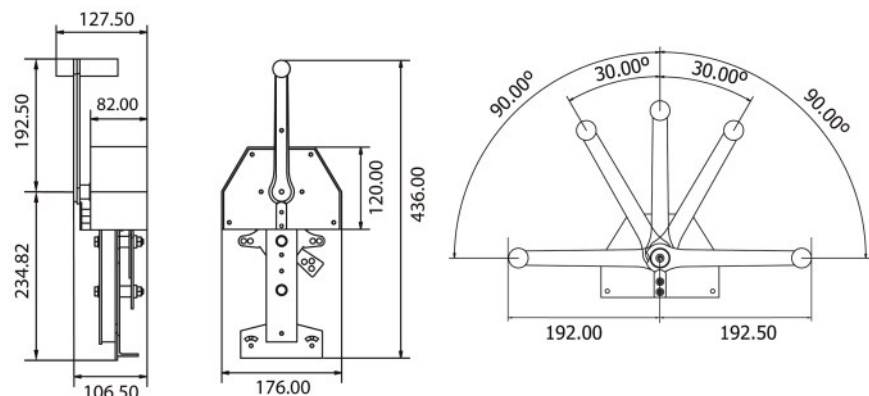
Fácil desengrane para calentamiento del motor empujando la palanca hacia adentro.



Características:

- ◆ Montaje vertical sobre consola.
- ◆ Palanca de función dual.
- ◆ Palanca vertical reforzada con empuñadura horizontal.
- ◆ Modelo estándar para cables tira-empuja 3300/33C.
- ◆ Disponible para 4300/43C y otros tipos de cable bajo petición.
- ◆ Abrazaderas de sujeción para cable incluidas.
- ◆ Desengrane para calentamiento del motor empujando la palanca hacia adentro.
- ◆ Tres opciones de carrera de aceleración incorporadas.
- ◆ Todas las combinaciones posibles tira-empuja en función de los cables.
- ◆ Mecanismo interior completamente en acero inoxidable AISI 304
- ◆ Tornillería en acero inoxidable 304 (A2) y 316 (A4).
- ◆ Ajuste de la dureza / sensibilidad de la palanca. Soporta tensiones de retroceso altas.
- ◆ Puntos de anclaje bien definidos en neutro, adelante y atrás para un mejor control.

Dimensiones principales:





Mechanis

Mando de alta resistencia y prestaciones. Un equipo potente y duradero para el manejo de embarcaciones equipadas con dos motores.

Palancas reforzadas.

Placa de montaje incluida.

Fácil acceso al interior para mantenimiento e inspección.

Todo tipo de motores y embarcaciones.

Equipo patentado.

Diseñado y fabricado en España.



VERTICAL 2 PALANCAS 4 FUNCIONES

Mando de control mecánico de montaje sobre consola especialmente diseñado para embarcaciones de dos motores. Cada palanca opera dos cables: cambio y aceleración.

Para uso profesional o recreativo.

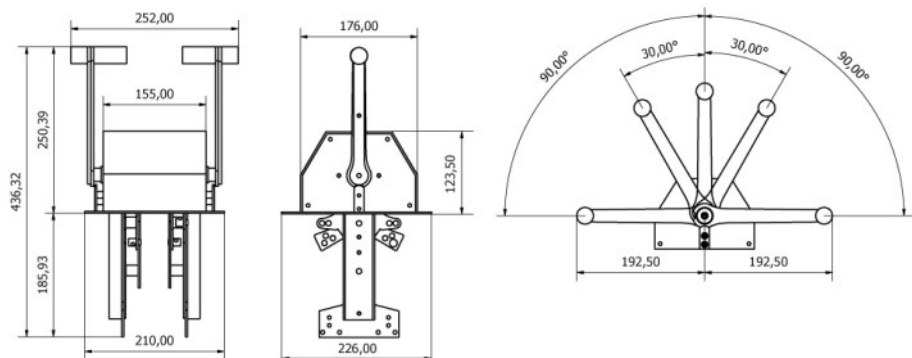
Construido en acero inoxidable para ofrecer un rendimiento profesional que garantice el mejor y más duradero resultado en la Mar.

Amplio arco de rotación para permitir un control preciso y suave sobre las revoluciones

Características:

- ◆ Montaje vertical sobre consola.
- ◆ Palanca de función dual.
- ◆ Palancas verticales reforzadas con empuñadura horizontal.
- ◆ Modelo estándar para cables tira-empuja 3300/33C.
- ◆ Disponible para 4300/43C y otros tipos de cable bajo petición.
- ◆ Abrazaderas de sujeción para cable incluidas.
- ◆ Desengrane para calentamiento de los motores empujando la palanca hacia adentro.
- ◆ Tres opciones de carrera de aceleración incorporadas.
- ◆ Todas las combinaciones posibles tira-empuja en función de los cables.
- ◆ Mecanismo interior completamente en acero inoxidable AISI 304.
- ◆ Tornillería en acero inoxidable 304 (A2) y 316 (A4).
- ◆ Ajuste de la dureza / sensibilidad de la palanca. Soporta tensiones de retroceso altas.
- ◆ Puntos de anclaje bien definidos en neutro, adelante y atrás para un mejor control.

Dimensiones principales:



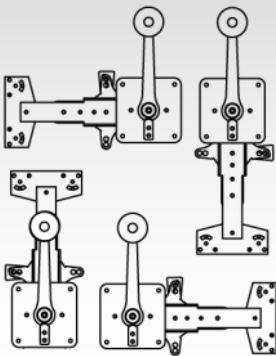


Mando compacto orientado a embarcaciones tanto deportivas como profesionales de porte medio a pequeño

Con amplia separación para montarlo sobre diferentes tipos de superficies como chapa marina, fibra, acero, aluminio, etc.

Equipo patentado.

Diseñado y fabricado en España.



L120-S

LATERAL | PALANCA 2 FUNCIONES

Mando de control mecánico de montaje lateral especialmente diseñado para embarcaciones de un solo motor. Opera dos cables: cambio y aceleración.

Para uso profesional o recreativo.

Construido en acero inoxidable para ofrecer un rendimiento profesional que garantice el mejor y más duradero resultado en la Mar.

Amplio arco de rotación para permitir un control preciso y suave sobre las revoluciones del motor.

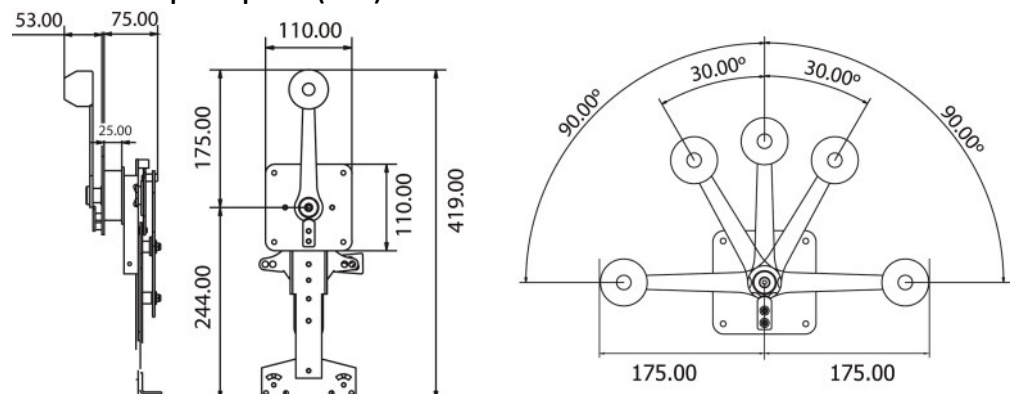
Diseño compacto y robusto para espacios reducidos y de tránsito.



Características:

- ◆ Montaje lateral con cuatro opciones de salida de cables.
- ◆ Palanca de función dual.
- ◆ Modelo estándar para cables tira-empuja 3300/33C.
- ◆ Disponible para 4300/43C y otros tipos de cable bajo petición.
- ◆ Abrazaderas de sujeción para cable 33C incluidas.
- ◆ Desengrane para calentamiento del motor empujando la palanca hacia adentro.
- ◆ Tres opciones de carrera de aceleración incorporadas.
- ◆ Todas las combinaciones posibles tira-empuja en función de los cables.
- ◆ Frente, palanca, eje, bastidor y diferentes partes del mecanismo interior en acero inoxidable 316 y 304.
- ◆ Tornillería en acero inoxidable 304 (A2) y 316 (A4).
- ◆ Ajuste de la dureza / sensibilidad de la palanca.
- ◆ Puntos de anclaje bien definidos en neutro, avante y atrás para un mejor control.

Dimensiones principales (mm):



V120-S



Mechanis

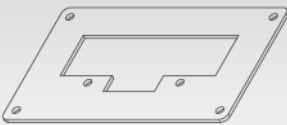
Mando compacto orientado para embarcaciones tanto deportivas como profesionales de porte medio a pequeño.

Una solución óptima cuando el espacio es reducido.

Fácil acceso al interior para mantenimiento e inspección.

Accesorios opcionales:

- Placa montaje en acero inoxidable pulido AISI 316.



Equipo patentado.

Diseñado y fabricado en España.



VERTICAL | PALANCA 2 FUNCIONES

Mando de control mecánico de montaje sobre consola especialmente diseñado para embarcaciones de un solo motor. Opera dos cables: cambio y aceleración.

Para uso profesional o recreativo.

Construido en acero inoxidable para ofrecer un rendimiento profesional que garantice el mejor y más duradero resultado en la Mar.

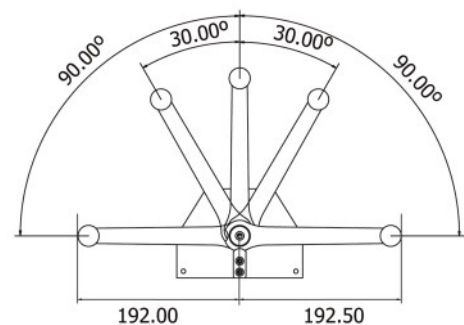
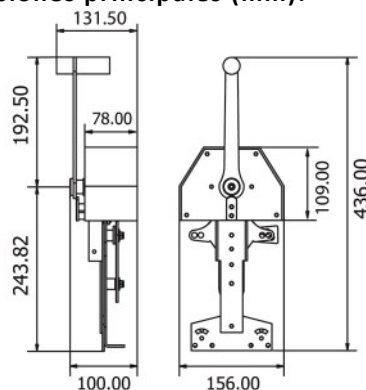
Amplio arco de rotación para permitir un control preciso y suave sobre las revoluciones del motor.

Diseño compacto y robusto para una vida duradera en la Mar.

Características:

- ◆ Montaje vertical sobre consola.
- ◆ Palanca de función dual.
- ◆ Modelo estándar para cables tira-empuja 3300/33C.
- ◆ Disponible para 4300/43C y otros cables bajo petición.
- ◆ Abrazaderas de sujeción para cable 33C incluidas.
- ◆ Desengrane para calentamiento del motor empujando la palanca hacia adentro.
- ◆ Tres opciones de carrera de aceleración incorporadas.
- ◆ Todas las combinaciones posibles tira-empuja en función de los cables.
- ◆ Frente, palanca, eje, bastidor y diferentes partes del mecanismo interior en acero inoxidable 316 y 304.
- ◆ Tornillería en acero inoxidable 304 (A2) & 316 (A4).
- ◆ Ajuste de la dureza / sensibilidad de la palanca. Soporta tensiones de retroceso altas.
- ◆ Puntos de anclaje bien definidos en neutro, adelante y atrás para un mejor control.

Dimensiones principales (mm):



V240-S

VERTICAL 2 PALANCAS 4 FUNCIONES



Mechanis

Mando compacto orientado para embarcaciones tanto deportivas como profesionales de porte medio a pequeño.

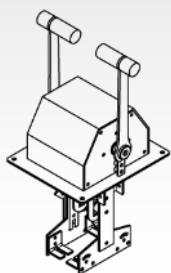
Una solución óptima para el control simultáneo de dos motores.

Fácil acceso al interior para mantenimiento e inspección.

Placa de montaje de acero inoxidable 316 incluida.

Equipo patentado.

Diseñado y fabricado en España.



Mando de control mecánico de montaje sobre consola especialmente diseñado para embarcaciones de dos motores. Cada palanca opera dos cables: cambio y aceleración.

Para uso profesional o recreativo.

Construido en acero inoxidable para ofrecer un rendimiento profesional que garantice el mejor y más duradero resultado en la Mar.

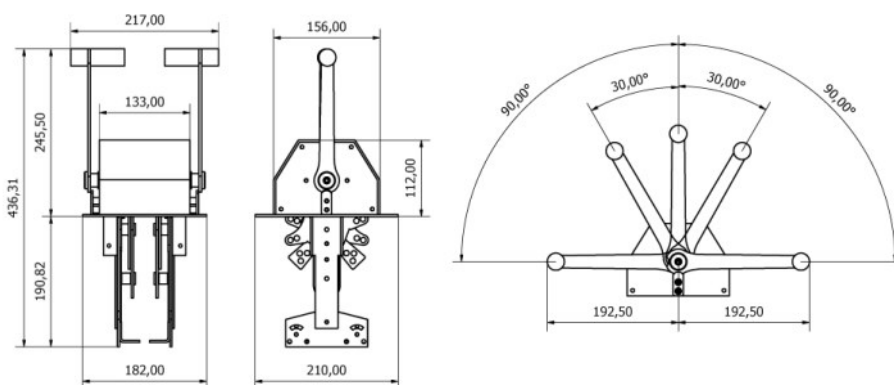
Amplio arco de rotación para permitir un control preciso y suave sobre las revoluciones del motor.

Diseño compacto y robusto para una vida duradera en la Mar.

Características:

- ◆ Montaje vertical sobre consola.
- ◆ Palancas de función dual.
- ◆ Modelo estándar para cables tira-empuja 3300/33C.
- ◆ Disponible para 4300/43C y otros cables bajo petición.
- ◆ Abrazaderas de sujeción para cable 33C incluidas.
- ◆ Desengrane para calentamiento del motor empujando la palanca hacia adentro.
- ◆ Tres opciones de carrera de aceleración incorporadas.
- ◆ Todas las combinaciones posibles tira-empuja en función de los cables.
- ◆ Construido completamente en acero inoxidable AISI 316 y 304.
- ◆ Tornillería en acero inoxidable AISI 304 (A2) & 316 (A4).
- ◆ Ajuste de la dureza / sensibilidad de la palanca. Soporta tensiones de retroceso altas.
- ◆ Puntos de anclaje bien definidos en neutro, adelante y atrás para un mejor control.

Dimensiones principales (mm):



V220-S



Mechanis

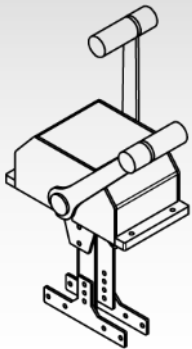
La solución óptima y precisa para el control del motor con las funciones independientes. Cada palanca controla aceleración o cambio.

Motores intraborda, fueraborda o combinadas

Para todo tipo de embarcaciones independientemente de su porte.

Equipo patentado.

Diseñado y fabricado en España.



VERTICAL 2 PALANCAS 2 FUNCIONES



Mando de control mecánico de montaje sobre consola diseñado especialmente para embarcaciones de un solo motor.

Opera dos cables: cambio y aceleración.

Para uso profesional o recreativo.

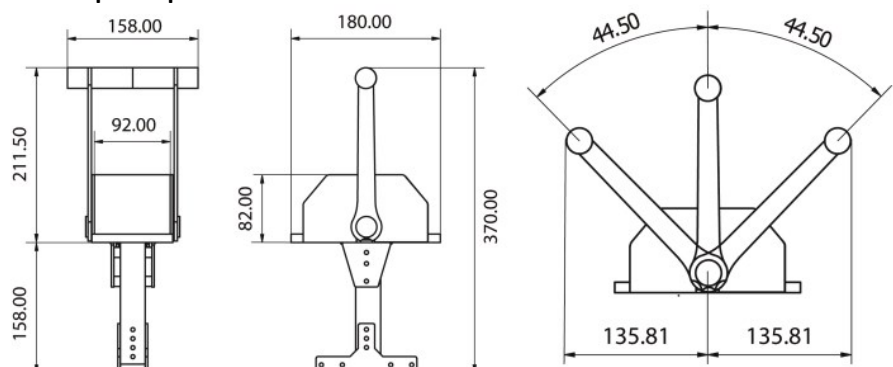
Cuenta con un sistema de protección que evita que el operador pueda engranar con el motor revolucionado.

La tapa se puede retirar fácilmente para mantenimiento e inspección del mecanismo interior.

Características:

- ◆ Montaje vertical sobre consola.
- ◆ Función simple. Cada palanca una acción.
- ◆ Modelo estándar para cables tira-empuja 3300/33C.
- ◆ Disponible para 4300/43C y otros cables bajo indicación.
- ◆ Abrazaderas de sujeción para cable 33C incluidas.
- ◆ Dos opciones de carrera de aceleración y dos de embrague incorporadas.
- ◆ Diferentes partes del mecanismo interior en acero inoxidable 316 y 304.
- ◆ Tornillería en acero inoxidable 304 (A2) & 316 (A4).
- ◆ Ajuste de la dureza / sensibilidad de la palanca. Soporta tensiones de retroceso altas.
- ◆ Sistema de bloqueo Mechanis para evitar engranar con el motor revolucionado.
- ◆ Puntos de anclaje bien definidos en neutro, adelante y atrás para mejorar el control y la sensibilidad sobre el motor.

Dimensiones principales:



V221-S



Mechanis

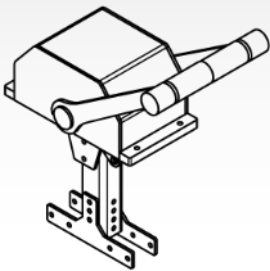
La opción perfecta para propulsores jet.

Una palanca opera la aceleración del propulsor y la otra el deflector de marcha.

Combinando dos V221S podemos controlar una embarcación con dos propulsores jet.

Equipo patentado.

Diseñado y fabricado en España.



VERTICAL 2 PALANCAS 2 FUNCIONES



Mando de control mecánico de montaje sobre consola diseñado especialmente para embarcaciones con propulsores jet.

El mando opera dos cables: aceleración y deflector de marcha.

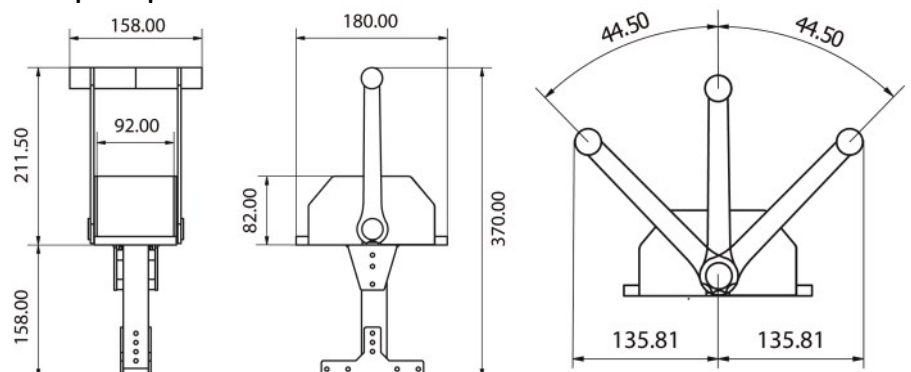
Para uso profesional o recreativo.

La tapa se puede retirar fácilmente para mantenimiento e inspección del mecanismo interior.

Características:

- ◆ Montaje vertical sobre consola.
- ◆ Función simple. Cada palanca una acción.
- ◆ Modelo estándar para cables tira-empuja 3300/33C.
- ◆ Disponible para 4300/43C y otros cables bajo indicación.
- ◆ Abrazaderas de sujeción para cable 33C incluidas.
- ◆ Dos opciones de carrera de aceleración.
- ◆ Diferentes partes del mecanismo interior en acero inoxidable 316 y 304.
- ◆ Tornillería en acero inoxidable 304 (A2) & 316 (A4).
- ◆ Ajuste de la dureza / sensibilidad de la palanca. Soporta tensiones de retroceso altas.

Dimensiones principales:





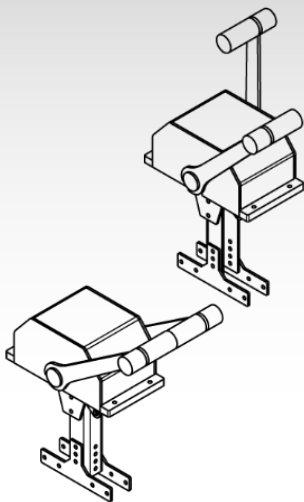
Mechanis

Dos mandos sincronizados y conectados entre si para permitir la operación desde otra estación.

Opción óptima para instalaciones en flybridge, con estación en popa o con cualquier puesto de operación remota.

Equipo patentado.

Diseñado y fabricado en España.



W220-S

VERTICAL 2 PALANCAS 2 FUNCIONES

Dos mandos de control mecánico de montaje sobre consola diseñados especialmente para embarcaciones de uno o dos motores y dos estaciones de operación. Una maestra y otra esclava.

Opera dos cables: cambio y aceleración.

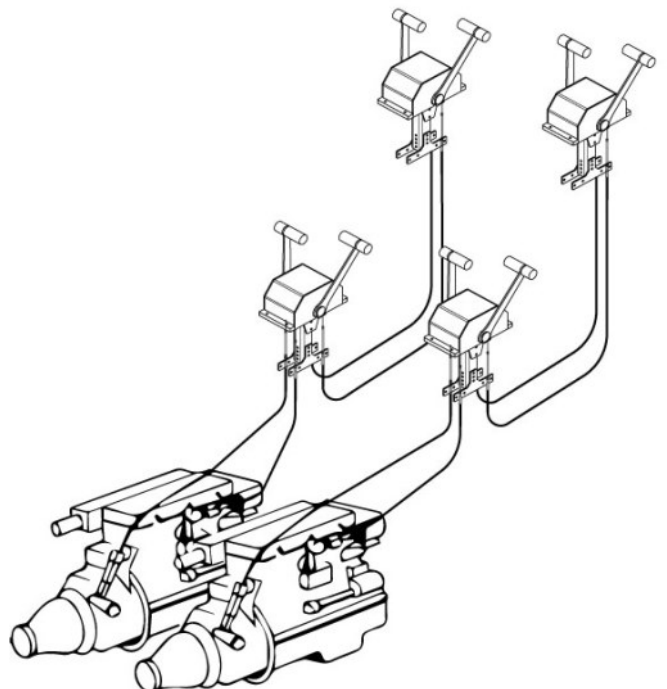
Para uso profesional o recreativo.

Cuenta con un sistema de protección que evita que el operador pueda engranar con el motor revolucionado.

La tapa se puede retirar fácilmente para mantenimiento e inspección del mecanismo interior.

Características:

- ◆ Montaje vertical sobre consola.
- ◆ Función simple. Cada palanca una acción.
- ◆ Modelo estándar para cables tira-empuja 3300/33C.
- ◆ Disponible para 4300/43C y otros cables bajo indicación.
- ◆ Abrazaderas de sujeción para cable 33C incluidas.
- ◆ Dos opciones de carrera de aceleración y dos de embrague incorporadas.
- ◆ Diferentes partes del mecanismo interior en acero inoxidable 316 y 304.
- ◆ Tornillería en acero inoxidable 304 (A2) & 316 (A4).
- ◆ Ajuste de la dureza / sensibilidad de la palanca.
- ◆ Sistema de bloqueo Mechanis para evitar engranar con el motor revolucionado.
- ◆ Puntos de anclaje bien definidos en neutro, avante y atrás para mejorar el control y la sensibilidad sobre el motor.



W221-S

VERTICAL 2 PALANCAS 2 FUNCIONES

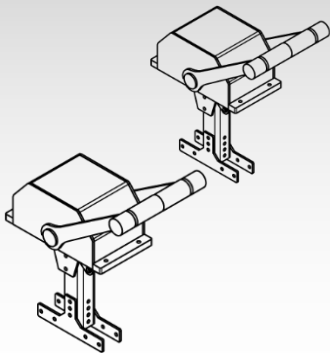


Mechanis

Dos mandos sincronizados y conectados entre sí para permitir la operación desde otra estación. Opción óptima para instalaciones en flybridge, con estación en popa o con cualquier puesto de operación remota.

Equipo patentado.

Diseñado y fabricado en España.



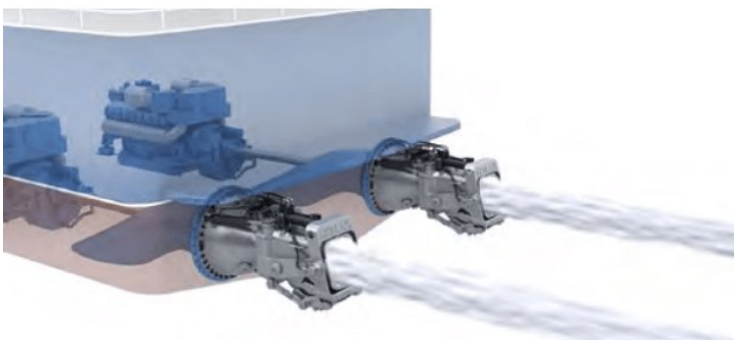
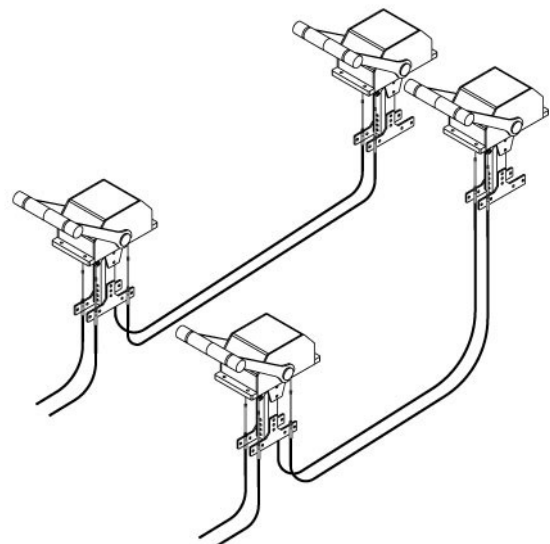
Dos mandos de control mecánico de montaje sobre consola diseñados especialmente para embarcaciones de uno o dos propulsores jet y dos estaciones de operación. Una maestra y otra esclava.

Opera dos cables: aceleración y deflector de marcha.

Para uso profesional o recreativo en todo tipo de embarcaciones independientemente de su porte.

Características:

- ◆ Montaje vertical sobre consola.
- ◆ Función simple. Cada palanca una acción.
- ◆ Modelo estándar para cables tira-empuja 3300/33C.
- ◆ Disponible para 4300/43C y otros cables bajo indicación.
- ◆ Abrazaderas de sujeción para cable 33C incluidas.
- ◆ Dos opciones de carrera de aceleración.
- ◆ Diferentes partes del mecanismo interior en acero inoxidable 316 y 304.
- ◆ Tornillería en acero inoxidable 304 (A2) & 316 (A4).
- ◆ Ajuste de la dureza / sensibilidad de la palanca.





Mechanis

Mando compacto orientado para embarcaciones profesionales de porte medio a pequeño.

Una solución óptima para espacios reducidos y donde un sólo operador tiene que realizar funciones interiores y exteriores.

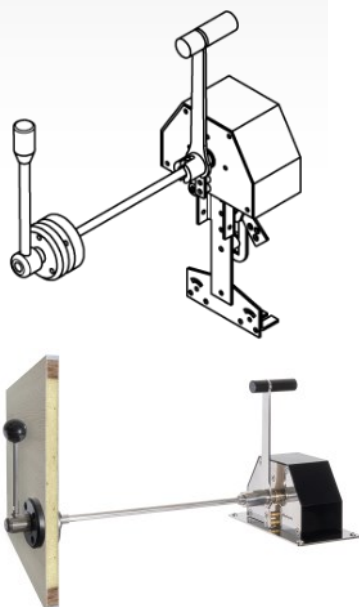
Fácil acceso al interior para mantenimiento e inspección.

Accesorios opcionales:

- Placa montaje en acero inoxidable pulido AISI 316.

Equipo patentado.

Diseñado y fabricado en España.



VX120-S

VERTICAL 2 PALANCAS 2 FUNCIONES



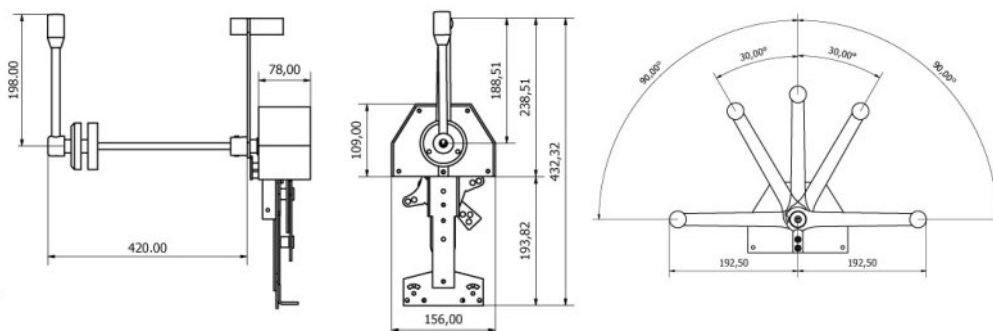
EL VX120-S es un mando para dar una solución a aquellas embarcaciones profesionales que requieran operación del motor desde dentro y fuera del puente de mando. Un solución sencilla, eficaz, y duradera para disponer de dos estaciones sin necesidad de equipos y cables adicionales.

Dos estaciones conectadas entre si.

Características:

- ◆ Montaje vertical sobre consola y mamparo exterior.
- ◆ Ambas palancas con función dual.
- ◆ Modelo estándar para cables tira-empuja 3300/33C.
- ◆ Disponible para 4300/43C y otros cables bajo petición.
- ◆ Abrazaderas de sujeción para cable 33C incluidas.
- ◆ Desengrane para calentamiento del motor empujando cualquiera de las palancas hacia adentro.
- ◆ Tres opciones de carrera de aceleración incorporadas.
- ◆ Todas las combinaciones posibles tira-empuja en función de los cables.
- ◆ Frente, palanca, eje, bastidor y diferentes partes del mecanismo interior en acero inoxidable 316 y 304.
- ◆ Tornillería en acero inoxidable 304 (A2) & 316 (A4).
- ◆ Ajuste de la dureza / sensibilidad de la palanca. Permite trabajar con grandes tensiones de retroceso.
- ◆ Puntos de anclaje bien definidos en neutro, avante y atrás para un mejor control.

Dimensiones principales (mm):





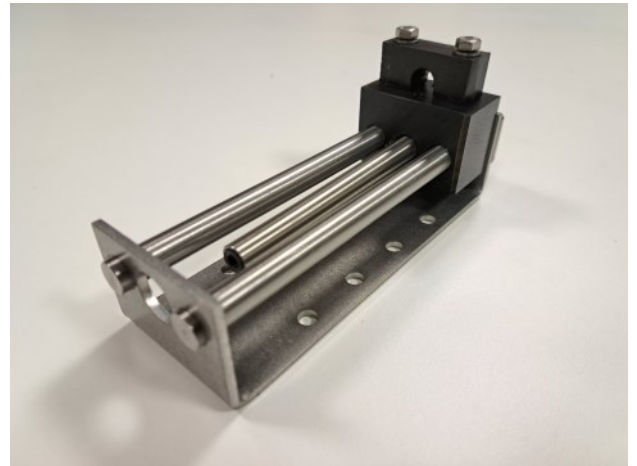
UNIDAD DOBLE ESTACION

UDS-33

Equipo selector que permite la instalación de dos estaciones de control para una misma función.

Puede instalarse tanto para el control del gas o el cambio de la posición de la reductora. Así como de cualquier otra función operada por cables de hasta 75 mm de recorrido y 5 mm de diámetro del terminal de trabajo.

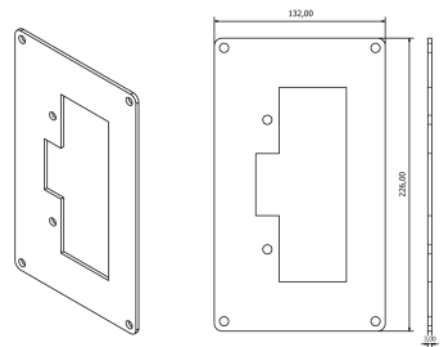
Construido completamente en acero inoxidable 304.



ACCESORIOS

Suministramos una amplia variedad de kits y accesorios para realizar la instalación completa a bordo.

- Abrazaderas para cables 33C/3300 acero inoxidable AISI 304.
- Abrazaderas para cables 43C/3300 acero inoxidable AISI 304.
- Bulones de conexión 33C/3300 acero galvanizado.
- Bulones de conexión 43C/4300 acero galvanizado.
- Terminales de fijación rápidos para cables 33C/3300 acero inoxidable AISI 304.
- Placa de montaje en acero inoxidable AISI 316 pulido para mando VI20-S.
- Placa de montaje en acero inoxidable AISI 316 pulido para mando VI20-P.





CABLES TIRA-EMPUJA



Cables tira-empuja para operar motores o dispositivos marinos de forma remota. De fabricación nacional y contruidos en materiales inoxidables.

Ofrecemos diferentes tipos y medidas de cables para la industria marina. Desde cables para pequeños motores fueraborda a cables para grandes motores operados por mandos de acción mecánica.

Desde Mechanis acompañamos nuestros mandos con los mejores cables y accesorios del mercado. Una amplia trayectoria en la fabricación de cables, con la más alta calidad, experiencia profesional, servicio y precios. Solicítenos los metros y tipo de cable que necesita así como los accesorios necesarios para adaptarlo al motor deseado.

Disponemos entre otros de cables universales 33/C & 43/C así como de todo tipo



Características:

- ◆ Todos los terminales de trabajo en acero inoxidable.
- ◆ Debido a la eficacia de los rascadores y retenes especialmente diseñados para proteger del polvo y la suciedad, y a una lubricación cuidadosa con componentes óptimos, no es necesario un mantenimiento posterior. Lubricación de por vida.
- ◆ Gran flexibilidad y resistencia.
- ◆ Admite curvas muy fuertes y cerradas.
- ◆ Terminales articulados máximo 8°.
- ◆ Rango de Temperatura -53°C +110°C

	Recorrido mm (pulgadas)	Rosca	Terminal de fijación	Cable de trabajo	Camisa de trabajo
33C INOX	76.2 mm (3")	M5 (10-32 UNF-2)	Inoxidables	Alambre flexible	Armadura helicoidal
43C GALV	76.2 mm (3")	M6 (1/4-28 UNF-2)	Galvanizados	Alambre flexible	Armadura acero
43C INOX	76.2 mm (3")	M6 (1/4-28 UNF-2)	Inoxidables	Alambre flexible	Armadura acero





Mechanis
Controles marinos desde 1997